

**LECCESE**



# LECCESE



4 PERLA

12 TORTORA

22 FUMO

32 FOSSILE

42 PACKAGING

43 TECHNICAL FEATURES



*Creating design.* MADE IN ITALY

PERLA hexagon 28,5x33,5 matt | wall  
PERLA 60x60 matt | floor



# LECCESE

Ceramica Magica continues its journey through Italian stones with a spin-off of Marstood Stone 01, Leccese. This limestone, originary from Salento, is presented in four different shades and two different surfaces, offering as usual solutions for both commercial and residential spaces. The several special pieces available lead to a both modern or classic interpretation of the product, creating contrasting personalities tied by the eternal look of the stone.

Because Leccese is a timeless choice.

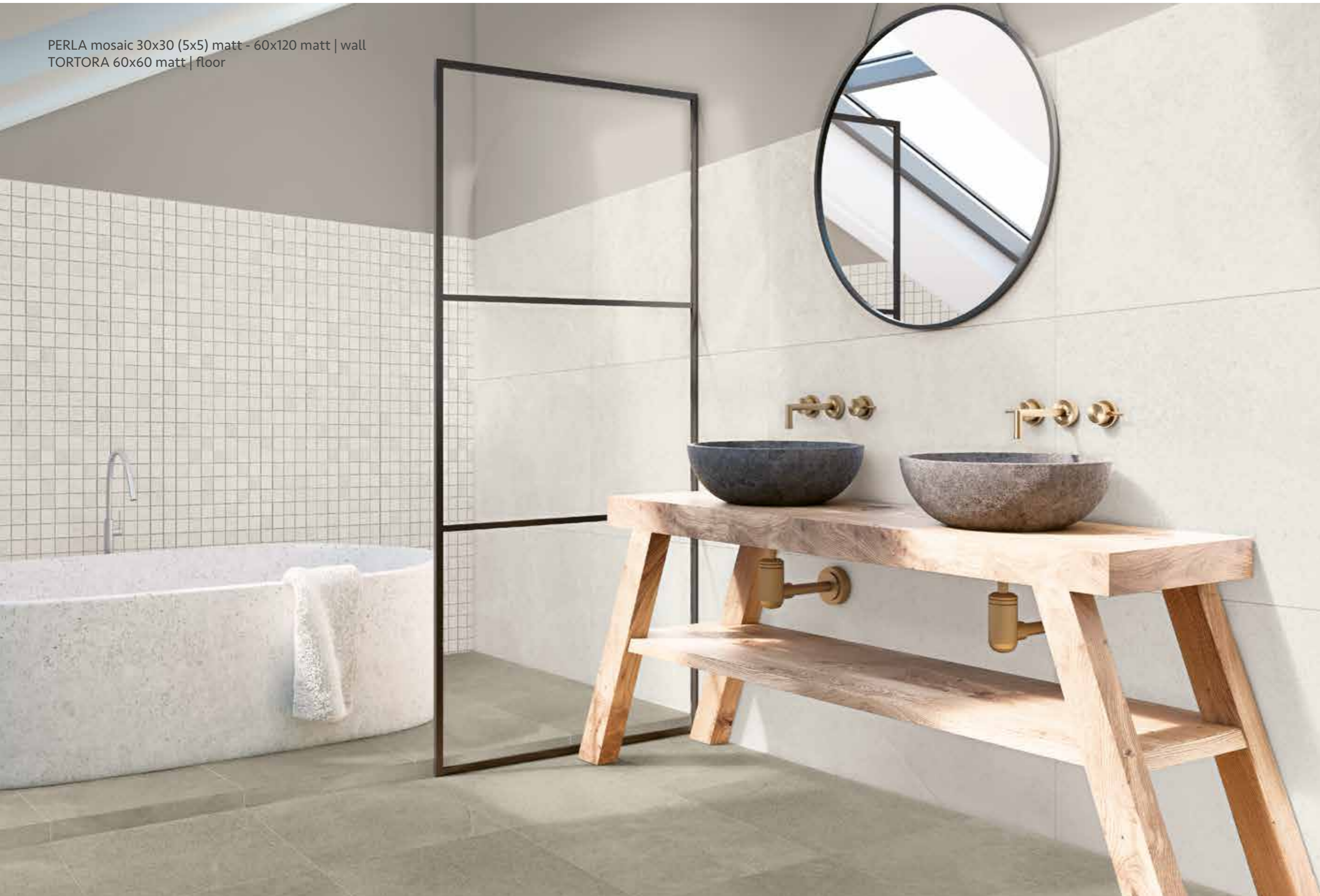
Ceramica Magica continua il percorso di conoscenza delle pietre Italiane attraverso uno spin-off del Marstood Stone 01, la Leccese. Questa pietra calcarea di origine Salentina viene virata in quattro diverse colorazioni e in due superfici, offrendo come da abitudine spunti sia per utilizzi commerciali che residenziali. I diversi pezzi speciali rendono possibile un'interpretazione del prodotto sia classica che moderna, creando personalità contrastanti unite dal look eterno della pietra.

Perchè Leccese è una scelta senza tempo.

# LECCESE

perla

PERLA mosaic 30x30 (5x5) matt - 60x120 matt | wall  
TORTORA 60x60 matt | floor



PERLA 60x60 matt



PERLA chevron 10x53 matt | wall  
60x120 matt | floor

PERLA 120x120 matt



graphic development 120x120 matt



graphic development 60x120 matt



**FORMATI DISPONIBILI** | **AVAILABLE SIZES**  
 rettificati e modulari | rectified and modular



graphic development 60x120 cesellata



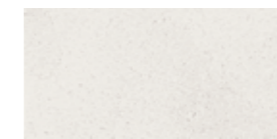
120x120 - 48"x48"  
matt



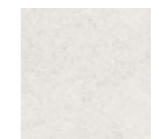
60x120 - 24"x48"  
matt | cesellata



60x60 - 24"x24"  
matt | cesellata



30x60 - 12"x24"  
matt | cesellata



30x30 - 12"x12"  
matt



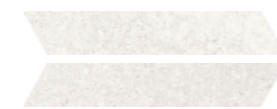
15x15 - 6"x6"  
matt



mosaic 30x30 - 12"x12"  
(5x5 - 2"x2")  
matt | cesellata



hexagon  
28,5x33,5 - 11"x13"  
matt



chevron  
10x53 - 4"x21"  
matt



brick wall  
30x60 - 12"x24"  
matt

# LECCESE

tortora



Tortora 60x120 matt



TORTORA 60x120 cesellata





TORTORA  
chevron 10x53 matt



TORTORA mosaic 30x30  
(5x5) matt



PERLA mosaic 30x30 (5x5) matt | wall  
TORTORA 60x60 matt | floor



graphic development 120x120 matt



graphic development 60x120 matt



V2 MODERATE



graphic development 60x120 cesellata

**FORMATI DISPONIBILI** | **AVAILABLE SIZES**  
rettificati e modulari | rectified and modular



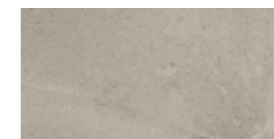
120x120 - 48"x48"  
matt



60x120 - 24"x48"  
matt | cesellata



60x60 - 24"x24"  
matt | cesellata



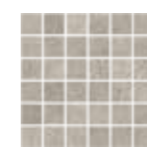
30x60 - 12"x24"  
matt | cesellata



30x30 - 12"x12"  
matt



15x15 - 6"x6"  
matt



mosaic 30x30 - 12"x12"  
(5x5 - 2"x2")  
matt | cesellata



hexagon  
28,5x33,5 - 11"x13"  
matt



chevron  
10x53 - 4"x21" matt



brick wall  
30x60 - 12"x24" matt

FUMO brick wall 30x60 matt - 60x120 matt | wall  
FUMO 60x60 matt | floor



**LECCESE**  
fumo

FUMO 30x60 matt | floor

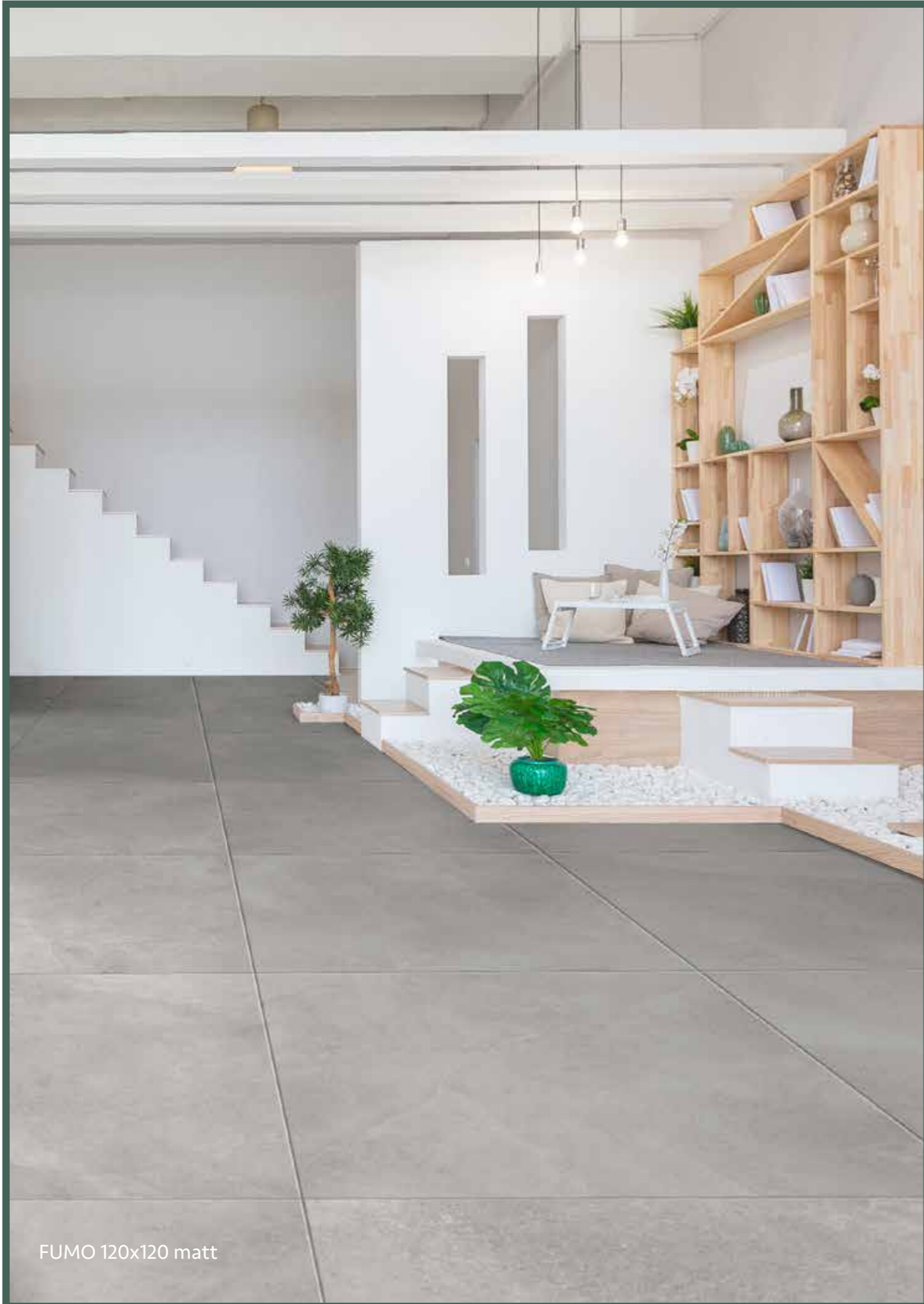


FUMO 60x120 matt | wall  
FUMO chevron 10x60 matt | floor



FUMO 120x120 matt





FUMO 120x120 matt



graphic development 120x120 matt





graphic development 60x120 matt



**FORMATI DISPONIBILI** | **AVAILABLE SIZES**  
rettificati e modulari | rectified and modular



graphic development 60x120 cesellata



120x120 - 48"x48"  
matt



60x120 - 24"x48"  
matt | cesellata



60x60 - 24"x24"  
matt | cesellata



30x60 - 12"x24"  
matt | cesellata



30x30 - 12"x12"  
matt



15x15 - 6"x6"  
matt



mosaic 30x30 - 12"x12"  
(5x5 - 2"x2")  
matt | cesellata



hexagon  
28,5x33,5 - 11"x13"  
matt



chevron  
10x53 - 4"x21"  
matt



brick wall  
30x60 - 12"x24"  
matt



FOSSILE 60x120 matt

FOSSILE  
mosaic 30x30 (5x5) matt



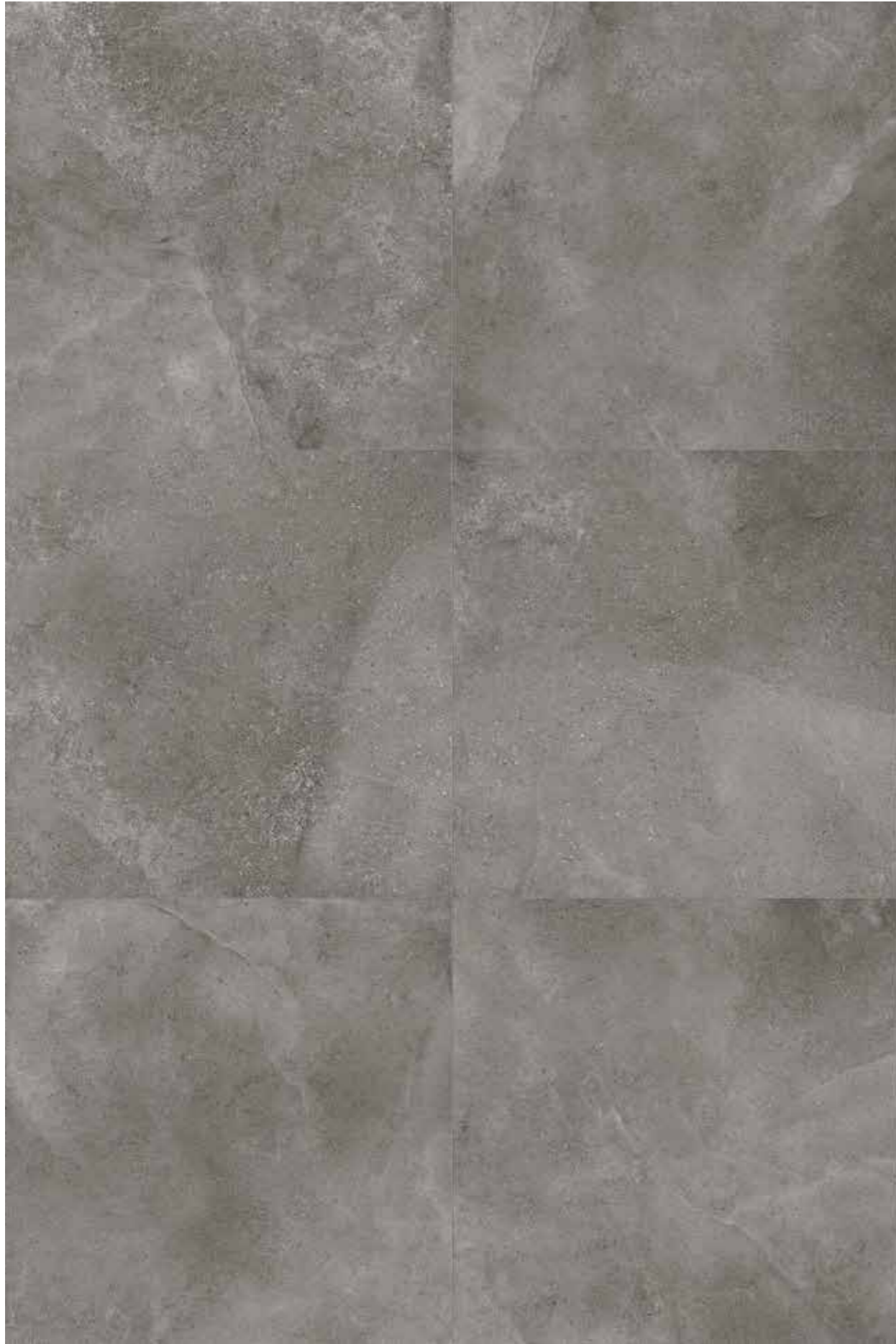
FOSSILE 60x60 matt



FOSSILE chevron 10x53 matt



FOSSILE 30x60 matt



graphic development 120x120 matt



graphic development 60x120 matt



graphic development 60x120 cesellata



120x120 - 48"x48"  
matt



60x120 - 24"x48"  
matt | cesellata



60x60 - 24"x24"  
matt | cesellata



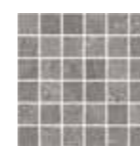
30x60 - 12"x24"  
matt | cesellata



30x30 - 12"x12"  
matt



15x15 - 6"x6"  
matt



mosaic 30x30 - 12"x12"  
(5x5 - 2"x2")  
matt | cesellata



hexagon  
28,5x33,5 - 11"x13"  
matt



chevron  
10x53 - 4"x21" matt



brick wall  
30x60 - 12"x24" matt

#packaging  
LECCESE



SIZES	BOX			PALLET		
	PCS	SQ.MT.	KG	BOXES	SQ.MT.	KG
120x120 cm 48"x48" MATT RECTIFIED	1	1,44	39,30	36	51,84	1435
60x120 cm 24"x48" MATT   CESELLATA RECTIFIED	2	1,44	32,50	30	43,20	995
60x60 cm 24"x24" MATT   CESELLATA RECTIFIED	3	1,08	24,70	40	43,20	1008
30x60 cm 12"x24" MATT   CESELLATA RECTIFIED	5	0,90	20,60	48	43,20	1009
30x30 cm 12"x12" MATT RECTIFIED	11	1,00	22,50	48	48,00	1100
15x15 cm 6"x6" MATT RECTIFIED	44	1,00	22,50	48	48,00	1100
mosaic 30x30 cm 12"x12" (5x5 - 2"x2") MATT   CESELLATA	11	1,00	22,50	30	30,00	695
hexagon 28,5x33,5 cm 11"x13" MATT	11	0,84	18,50	30	25,20	575
chevron 10x53 cm 4"x21" MATT	12	0,62	13,70	60	37,44	842
brick wall 30x60 cm 12"x24" MATT	4	0,71	15,50	24	17,09	392
skirting 5x60 cm 2"x24" MATT RECTIFIED	12	7,2ml	8,00	-	-	-
step tread with full skirting 33x120x4 cm 13"x48"x2" MATT RECTIFIED	2	-	19,50	-	-	-

TECHNICAL FEATURES UNGLAZED PORCELAIN TILES

CONFORMING TO EUROPEAN STANDARDS EN 14411 ISO 13006 APP. G (Group BIA UGL with Eb ≤ 0,5%)

CARATTERISTICHE TECNICHE GRÈS PORCELLANATO NON SMALTATO Conformi a Norme Europee EN 14411 ISO 13006 App. G (Gruppo Bla UGL con Eb ≤ 0,5%)  
 TECHNISCHE EIGENSCHAFTEN UNGLASIERTES FEINSTEINZEUG Gemäß den Europäischen Normen EN 14411 ISO 13006 App. G (Gruppe Bla UGL mit Eb ≤ 0,5%)  
 CARACTERISTIQUES TECHNIQUES GRÈS CÉRAME FIN NON ÉMAILLÉ Conformes aux Normes Européennes EN 14411 ISO 13006 App. G (Groupe Bla UGL avec Eb ≤ 0,5%)

TECHNICAL FEATURES CARATTERISTICHE TECNICHE TECHNISCHE DATEN CARACTERISTIQUES TECHNIQUES	TESTING METHOD METODICA DI PROVA PRÜFVERFAHREN NORME D'ESSAIS	REFERENCE STANDARD RIFERIMENTO NORMA STANDARDWERT REFERENCIE NORME	TEST RESULTS VALORE PRODOTTO PRODUKT WERTE VALEUR PRODUIT	
Sizes Dimensioni Abmessungen Dimensions	EN ISO 10545-2	N ≥ 15 cm • Length and width - Lunghezza e larghezza - Länge und Breite - Longueur et largeur • Thickness - Spessore - Stärke - Épaisseur • Linearity - Rettineità spigoli - Kantengeradheit - Rectitude des arêtes • Wodging - Ortogonalità - Rechtwinkigkeit - Orthogonalité • Warpage - Planarità - Ebenförmigkeit - Planarité • Appearance: percentage of acceptable tiles, per lotto Aspetto: percentuale di piastrelle accettabili nel lotto Oberflächenbeschaffenheit: Prozentsatz der Fliesen, die den geforderten Eigenschaften entsprechen Aspect: pourcentage de carreaux acceptables sur la fourniture totale	(%) ±0,6% (mm) ±2,0 mm ±0,5 ±0,5 ±0,5 ±0,5 99% min.	<b>Compliant</b> Conforme Erfüllt Conforme
Water absorption Assorbimento d'acqua Wasseraufnahme Absorption d'eau	EN ISO 10545-3	E <sub>b</sub> ≤ 0,5%	<b>Compliant</b> Conforme Erfüllt Conforme	
Modulus of rupture Resistenza alla flessione Biegezugfestigkeit Résistance à la flexion	EN ISO 10545-4	Medium value 35 N/mm <sup>2</sup> min.	<b>Compliant</b> Conforme Erfüllt Conforme	
Breaking strenght Carico di rottura Bruchlast Charge de rupture		sp. > = 7,5 mm: min 1300 N	<b>Compliant</b> Conforme Erfüllt Conforme	
Abrasion resistance Resistenza all'abrasione Abriebbeständigkeit Résistance à l'abrasion	EN ISO 10545-6	175 mm <sup>3</sup> max	Average Medio - Mittelwert - Moyenne < 150 mm <sup>3</sup>	
Thermal expansion coefficient Coefficiente di dilatazione termica lineare Wärmeausdehnung Coefficient de dilatation thermique linéaire	EN ISO 10545-8	<b>*Declared value</b> Valore dichiarato Angegebener Wert Valeur déclaré	≤9 MK-1	
Thermal shock resistance Resistenza agli sbalzi termici Temperaturwechselbeständigkeit Résistance aux écarts de température	EN ISO 10545-9	<b>*Pass according to ISO 10545-1</b> Test superato in accordo con ISO 10545-1 Test überstanden nach ISO 10545-1 Pv en accord avec norme en ISO 10545-1	<b>Resistant</b> Resistente Widerstandsfähig Résistant	
Frost resistance Resistenza al gelo Frostbeständigkeit Résistance au gel	EN ISO 10545-12	<b>*Pass according to ISO 10545-1</b> Test superato in accordo con ISO 10545-1 Test überstanden nach ISO 10545-1 Pv en accord avec norme en ISO 10545-1	<b>Resistant</b> Resistente Widerstandsfähig Résistant	
Resistance to low concentrations of acids and alkali Resistenza a basse concentrazioni di acidi e alcali Beständigkeit gegen schwach konzentrierte Säuren und Laugen Résistance à des basses concentrations d'acides et bases		<b>*Declared value</b> Valore dichiarato Angegebener Wert Valeur déclaré	<b>From ULA to ULB</b> Da ULA a ULB Von ULA bis ULB De ULA jusqu'à ULB	
Resistance to high concentrations of acids and alkali Resistenza ad alte concentrazioni di acidi e alcali Beständigkeit gegen stark konzentrierte Säuren und Laugen Résistance à des hautes concentrations d'acides et bases	EN ISO 10545-13	<b>*Declared value</b> Valore dichiarato Angegebener Wert Valeur déclaré	<b>From UHA to UHB</b> Da UHA a UHB Von UHA bis UHB De UHA jusqu'à UHB	
Resistance to domestic chemicals and additives for swimming pools Resistenza ai prodotti chimici di uso domestico e agli additivi per piscina Beständigkeit gegen chemische Haushaltsreiniger und Zusatzstoffe für Schwimmbäder Résistance aux prod. chimiques d'usage domestique et additifs pour piscinesa		<b>UB min.</b>	UA	
Stain resistance of unglazed porcelain Resistenza alle macchie di piastrelle non smaltate Fleckenbeständigkeit von unglasierten Fliesen Résistance aux taches des carreaux non émaillés	EN ISO 10545-14	<b>*Declared value</b> Valore dichiarato Angegebener Wert Valeur déclaré	<b>CLASS 5</b>	
Colors resistance to light Resistenza dei colori alla luce Lichtbeständigkeit Résistance des couleurs a la lumière	DIN 51094	<b>No noticeable color change.</b> Non devono presentare apprezzabili variazioni di colore. Die Muster dürfen keine sichtbaren Farbveränderungen aufweisen. Ne doivent pas présenter de variations importantes des couleurs.	<b>No alteration after testing</b> Materiale inalterato dopo il test. Keine Veränderung nach dem Test. Aucune alteration relevée	
Friction coefficient (Slipperiness) Coefficiente di attrito (Scivolosità) Reibungskoeffizient (Schlupfrigkeit) Coefficient de friction (Glissement)	DIN 51130 ANSI A137.1 (DCOF)	<b>*Declared value</b> Valore dichiarato Angegebener Wert Valeur déclaré	R10 matt R11 cesellata  >0,42 matt / cesellata	

\* It's advisable to refer Contract Division for all necessary guidelines to a correct use  
 Si raccomanda di consultare Contract Division per le indicazioni necessarie al corretto utilizzo  
 Zur korrekten Anwendung wird empfohlen unsere Contract Division zu kontaktieren  
 Merci de consulter notre Contract Division pour les indications à un usage correct

## AVAILABLE COLORS | COLORI DISPONIBILI



PERLA



TORTORA



FUMO



FOSSILE

### 03 | LECCESE

Ceramica Magica continue son parcours de connaissance des pierres Italiennes notamment le spin-off du Marstood Stone 01 la Leccese.

Cette pierre calcaire d'origine Salentine vient virée dans 4 différents coloris et en 2 surfaces, comme d'habitude elle est appropriée aussi bien à l'usage commerciale qu'au résidentiel. Les différentes pièces spéciales donnent la possibilité d'interpréter le produit soit en version classique que moderne, en créant des personnalités contrastées unies par le style éternel de la pierre.

C'est pourquoi Leccese est un choix intemporel.

Ceramica Magica setzt Ihre Reise durch italienische Steine fort, mit einer Ausgründung von Marstood Stone 01, Leccese.

Diese Kalkstein aus Salento wird in vier verschiedenen Farben und zwei verschiedenen Oberflächen präsentiert und bietet wie gewohnt Lösungen für Gewerbliche und Privat Räume.

Die verschiedenen Formteile führen zu einer modernen oder klassischen Interpretation des Produkts und schaffen kontrastierende Persönlichkeiten, die mit ewigen Aussehen des Steines verbunden sind. Da Leccese eine zeitlose Wahl ist.

Cerámica Magica continua su viaje a través de las piedras italianas mediante un spin-off de Marstood Stone 01, la Leccese.

Esa piedra caliza originaria de Salento se ha propuesto en cuatro diferentes colores y dos acabados ofreciendo, como de costumbre, sugerencias tanto para usos comerciales como residenciales.

Las distintas piezas especiales hacen posible una interpretación del producto clásica y moderna a la vez creando personalidades contrapuestas pero unidas por el estilo eterno de la piedra.

Porque Leccese es una elección atemporal.



**" STAY HUNGRY, STAY FOOLISH ."**  
S. Jobs 1955-2011

TERRATINTA  
group



CHANGE  
TOGETHER

FOR TECHNICAL REASONS, THE COLOURS SHOWN MAY SLIGHTLY DIFFER FROM THE ACTUAL TILES. CERAMICA MAGICA RESERVES THE RIGHT TO MODIFY THE TECHNICAL INFORMATION QUOTED IN THIS CATALOGUE.

PER RAGIONI TECNICHE DI STAMPA I TONI RIPRODOTTI POSSONO PRESENTARE DELLE ALTERAZIONI DI COLORE RISPETTO AI CAMPIONI ORIGINALI. CERAMICA MAGICA SI RISERVA LA FACOLTÀ DI MODIFICARE LE INFORMAZIONI TECNICHE RIPORTATE IN QUESTO CATALOGO.




POUR DES RAISONS TECHNIQUES, LA REPRODUCTION DES COLORIS NE PEUT ÊTRE ABSOLUMENT EXACTE. CERAMICA MAGICA SE RÉSERVE LE DROIT DE MODIFIER LES RENSEIGNEMENTS TECHNIQUES INDIQUÉS DANS CE CATALOGUE.

AUS TECHNISCHEN GRÜNDEN SIND FARBVERÄNDERUNGEN GEGENÜBER DEN ORIGINALEN MÖGLICH. CERAMICA MAGICA HAT DAS RECHT, DIE IN DIESEM KATALOG AUFGEFÜHRTEN TECHNISCHEN ANGABEN ZU ÄNDERN.

POR RAZONES TÉCNICAS, LOS TONOS REPRODUCIDOS PUEDEN PRESENTAR ALTERACIONES DE COLOR RESPECTO DE LOS AZULEJOS REALES. CERAMICA MAGICA SE RESERVA EL DERECHO DE MODIFICAR LA INFORMACIÓN TÉCNICA CITADA EN ESTE CATÁLOGO.

**brand of Terratinta Group Srl SB**

Via Viazza Il Tronco 45, 41042 Fiorano Modenese (MO) - ITALY Tel.+39 0536911408 Fax +39 05361940223

www.terratntagroup.com  Terratinta Group  Terratintagroup  Terratinta Group

MADE IN ITALY



DOWNLOAD  
AREA



[terratintagroup.com](http://terratintagroup.com)